

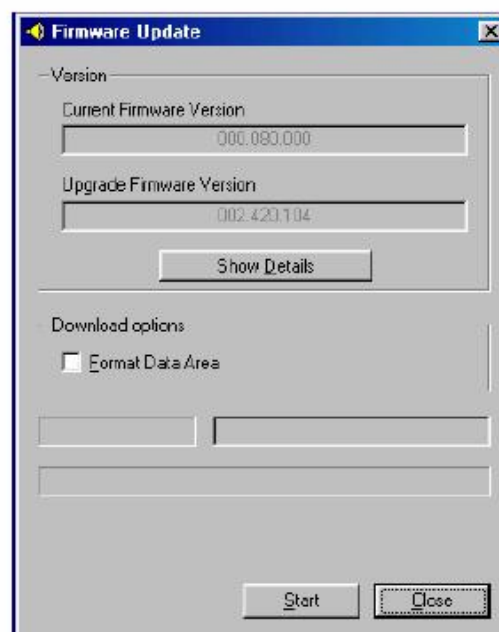
Firmware Upgrade

- Use the USB cable to connect the device to your PC.
- In the PC's **Start** menu execute the **Audio Update** program.



Audio Update

- The screen displays the device's current firmware version, the updated firmware, and related information.
- Press **Start** to begin upgrade.



Firmware Upgrade Screen

Important: For firmware and related application updates, please go to our website.

Device Formatting

If this device does not maintain normal operation, please format it using the Windows format function. Format this device either as FAT 16 or FAT 32. The 128MB, 256MB and 512MB or above versions of this device are preformatted as FAT 16 or FAT 32. You cannot use NTFS to format this device.

Important: Firmware upgrade will erase all data on this device. Before formatting, please back-up the device's music and data files.

Troubleshooting

Q: What if no screen appears when I turn on the device?

A: Check if you need to change the battery.

Q: What if I can't transfer files to the device?

A: Make sure the USB cable is connected between the device and your PC. Check that the operating system has the appropriate drivers installed, if required.

Q: Why can't I play certain MP3 files?

A: This device plays files in the MPEG1 Layer III (MPEG3) and WMA formats, and cannot play songs in other formats. Before playing a song make sure you convert it to the appropriate format.

Q: Why can't I record in Record Mode?

A: The device's flash memory may be full or the battery low. Please delete some of the files in flash memory, or change to a fresh AAA battery.

Q: With the device on, the control buttons won't work. What do I do?

A: The control buttons may not work if they are pressed rapidly or out of sequence, or if the battery power is low. Please remove the battery for 4-5 seconds, then return it and restart the device. The device should return to normal operation. If not, then replace the battery.

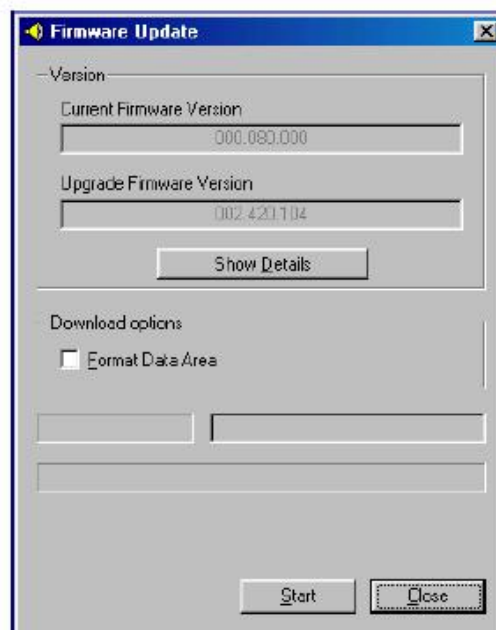
韌體升級

- 使用 USB 介面連接連接本裝置與電腦。
- 從電腦的 [Start] 選單執行 [Audio Update] 程式。



音效更新程式畫面

- 畫面將顯示裝置目前的韌體版本、更新韌體版本，以及相關資訊。
- 按一次 [Start] 以進行韌體更新。



韌體升級畫面

注意：韌體與相關應用程式之更新，請至本公司的網站下載。

格式化本裝置

如果無法正常操作本裝置，請利用 Windows 本身的格式化功能，進行格式化。格式化本裝置為 FAT 12 或 FAT 16。適用於本裝置的格式包含以下的預設值：FAT 12 或 FAT 16。格式 FAT 12 適用於 64MB 的本裝置，而 FAT16 格式適用於 128MB、256MB 以上的本裝置。

注意：

格式化會刪除本裝置內的所有資料，故進行格式化前，請先備份本裝置內的音樂與資料檔案。

疑難排解

問：為何開啟本裝置電源後卻看不到任何畫面？

答：先確認電池是否正確裝入，或確認電池狀態，以決定是否應該更換全新 AAA 電池。

問：無法將資料傳送至本裝置？

答：確認 USB 傳輸線已確實連接至電腦與本裝置。

確認電腦作業系統已安裝產品所附驅動程式。

問：為何無法播放某些 MP3 歌曲？

答：本裝置僅支援 MPEG1 Layer III (MPEG3) 和 WMA 格式的檔案，並且無法播放其他格式的歌曲。播放歌曲前，請將檔案轉換為正確的檔案。

問：為何將本裝置切換為錄音模式時無法錄音？

答：可能內建快閃記憶體已滿，或者電池即將耗盡。請先刪除內建記憶體的部分檔案或更換全新的 AAA 電池。

問：開機狀態下，操作按鍵功能無法作動？

答：若因使用蓄電力不佳電池，或不斷連續隨意操作按鍵等不當操作因素造成按鍵將無法作動，請取出電池靜待 4-5 秒，再置入電池重新開機，即可恢復正常使用狀態。