

Vitek®

**ИНСТРУКЦИЯ ПО ЭКСПЛУАТАЦИИ
MANUAL INSTRUCTION**

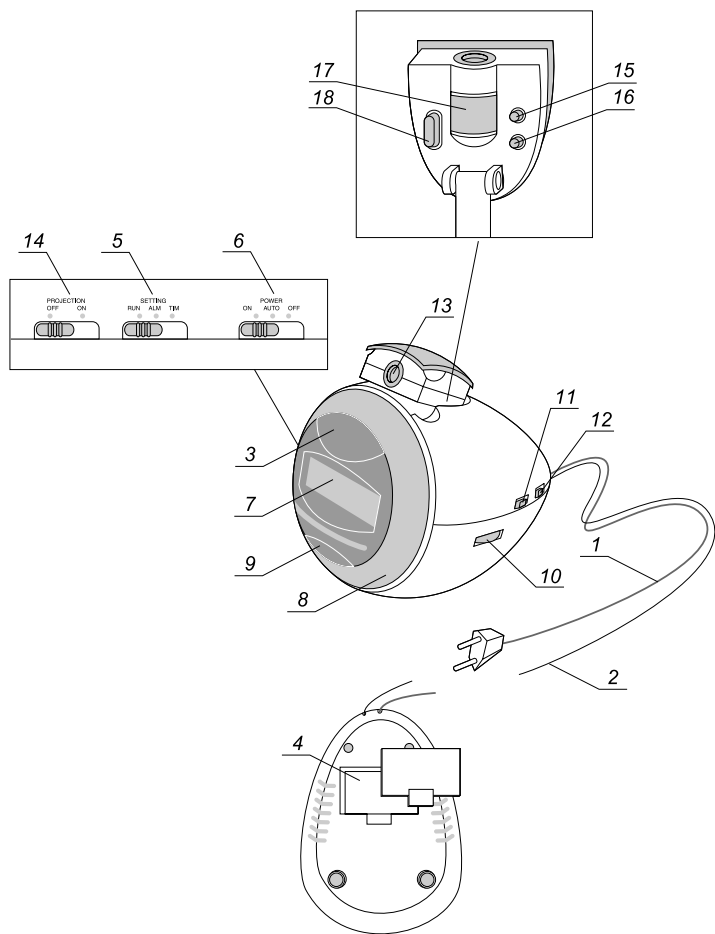
**PROJECTION CLOCK RADIO
РАДИОЧАСЫ С ПРОЕКТОРОМ**



МОДЕЛЬ VT-3518

ENGLISH

РУССКИЙ

**Если вы хотите заснуть и проснуться под сигнал будильника**

Следуйте инструкции в разделе "Если вы хотите заснуть и проснуться под музыку", только переключите регулятор громкости/звонка в положение "BUZZ".

УХОД

Протирайте корпус прибора мягкой тканью, при необходимости смочите ее в воде. При этом отключайте прибор от сети. Не используйте для чистки абразивы или чистящие средства.

СПЕЦИФИКАЦИЯ

Частотные диапазоны: FM1 64 - 87 МГц
FM2 88 - 108 МГц
Батарейка: 9 В (не прилагается)
Источник питания: 230 В ~ 50 Гц
Сопротивление динамика: 8 Ом

СРОК СЛУЖБЫ РАДИОЧАСОВ НЕ МЕНЕЕ 3-Х ЛЕТ

РУССКИЙ

2. Настройтесь на нужную станцию, вращая регулятор настройки радио (10).
3. Установите нужную громкость вращая регулятор (12).
4. Радио включится в установленное время.

ПРОБУЖДЕНИЕ ПОД СИГНАЛ БУДИЛЬНИКА

1. Установите переключатель "ON/AUTO/OFF" (6) в позицию "AUTO".
2. Следуйте установкам из раздела "Пробуждение под мелодию".
3. Поворачивайте регулятор громкости/звонка (12) в положение "BUZZ" до тех пор, пока не услышите щелчок. Звонок включится в установленное время.

ФУНКЦИЯ "КОРОТКИЙ СОН"

Сигнал будильника или мелодию можно отключить на 9 минут нажатием на кнопку "SNOOZE" (3). В это время вы можете слегка подремать. Через 9 минут сигнал повторится.

ТАЙМЕР АВТОМАТИЧЕСКОГО ОТКЛЮЧЕНИЯ

1. Эта модель радиочасов оснащена функцией "таймер автоматического отключения", которая автоматически отключит радио по прошествии установленного периода с 1 часа 59 мин до 1 мин.
2. Нажмите кнопку "SLEEP" (9) и поверните кольцо (8) влево (в сторону уменьшения интервала от 1 часа 59 мин) или вправо (время - 1 час 59 мин), чтобы установить время засыпания.
3. По истечении установленного времени, радио отключается автоматически. Чтобы отключить его ранее установленного времени, нажмите на кнопку "SNOOZE" (3).

Если вы хотите заснуть и проснуться под музыку

Если вы хотите заснуть и проснуться под музыку, установите время пробуждения, как указано в разделе "Установка времени пробуждения", а переключатель (6) установите в положение "AUTO". Установите время автоматического отключения, как описано в разделе "Таймер автоматического отключения" и установите желаемую громкость.

Радио автоматически отключится по истечении установленного промежутка времени и включится на следующий день.

ENGLISH**LOCATION OF CONTROLS**

1. AC POWER CORD
2. FM ANTENNA WIRE
3. SNOOZE BUTTON
4. BATTERY COMPARTMENT
5. CLOCK SETTING SWITCH (RUN / ALM / TIME)
6. POWER SWITCH (ON / AUTO / OFF)
7. LED DISPLAY
8. ROTARY SET DIAL
9. SLEEP BUTTON
10. TUNING CONTROL KNOB
11. FM1/FM2 BAND SELECTION SWITCH
12. VOLUME / BUZZ KNOB
13. PROJECTION
14. PROJECTION ON / OFF
15. MINUTE BUTTON FOR PROJECTION
16. HOUR BUTTON FOR PROJECTION
17. FOCUS FOR BRIGHTNESS ADJUSTMENT
18. TIME SET BUTTON FOR PROJECTION

POWER CONNECTION

Plug the AC POWER CORD (1) to the household outlet. Make sure the voltage is correct for safety purpose and prevent plausible damages to the set. Connect one 9-volt battery (not included) to the battery terminals in the BATTERY COMPARTMENT (4). It maintains the clock continue memory whenever the AC power is interrupted.

Please note: The display will not exhibit time during power failure but the clock will keep correct time.

RADIO OPERATION

1. Set the POWER SWITCH (6) to "ON" position.
2. Set the FM1/FM2 BAND SELECTION SWITCH (11) to desired waveband.
3. Tune to the desired station with TUNING CONTROL (10).
4. Adjust the volume level with VOLUME CONTROL (12).

ENGLISH

5. To obtain better FM reception, lay out the FM ANTENNA WIRE (2) to it's full extent; or for built-in FM antenna version, uncoil and fully extend AC POWER CORD (1).

6. The radio can be switched off by setting POWER SWITCH (6) to the "OFF" position.

SETTING THE CLOCK TO THE TIME OF DAY

Set the CLOCK SETTING SWITCH (5) to the time set position, and then rotate the dial to the left (min) or right (hour) hand side to set the current time. Once the time is set, set the CLOCK SETTING SWITCH (5) to "RUN" position to stop the 2 flashing dots.

SETTING THE ALARM TIME

Set the CLOCK SETTING SWITCH (5) to the alarm set position, and then rotate the dial to the left (min) or right (hour) hand side to set the alarm time. Once the time is set, set the CLOCK SETTING SWITCH (5) to "RUN" position to stop the 2 flashing dots.

NOTE: Do not rotate the dial too quickly when you are setting the time, otherwise the clock radio cannot keep up with your speed and set your desired time normally.

ALARM RADIO

Set the POWER SWITCH (6) to the AUTO position

RADIO: Wake to radio. The radio must be tuned on a station and set the volume to the desired level. The radio will switch on at the selected alarm time.

BUZZER: Wake to Buzzer. Slide the VOLUME BUZZ KNOB (12) to the BUZZ position until you hear a "CLICK" sound. The alarm will switch on at the selected time.

THE LED DIGITAL CLOCK AND THE PROJECTION CLOCK MUST BE SET SEPARATELY

TIME SETTING FOR PROJECTION

- To preset the HOURS, press simultaneously the HOUR BUTTON (16) and the TIME BUTTON (18). Keep them depressed until the hour digits to be preset are displayed.

РУССКИЙ

6. Если вы хотите отключить радио, установите переключатель (6) в положение "OFF".

УСТАНОВКА ТЕКУЩЕГО ВРЕМЕНИ

Установите переключатель "RUN/ALM/TIME" (5) в позицию "TIME" и вращайте кольцо (8) влево (для установки минут) или вправо (для установки часов) для установки текущего времени. Когда часы будут настроены, установите переключатель "RUN/ALM/TIME" (5) в положение "RUN". Две мигающие точки на дисплее (7) должны остановиться.

УСТАНОВКА ТЕКУЩЕГО ВРЕМЕНИ ДЛЯ ПРЕКТОРА

Внимание! Текущее время, показанное на дисплее и отражаемое проектором должно быть установлено отдельно.

Пректор:

Установите переключатель проектора (14) в положение ON. Нажмите и удерживайте кнопку T (18), при этом установите часы, нажимая на кнопку H (16) и минуты, нажимая на кнопку M (15).

Чтобы отключить проектор, установите переключатель проектора (14) в положение OFF.

Примечание: Время, отражаемое проектором на стене или потолке, хорошо видно в темной комнате. Максимальное расстояние проекции 0,6 м. - 2,7 м. Для отрегулирования яркости и резкости проекции воспользуйтесь регулятором настройки резкости (17).

УСТАНОВКА ВРЕМЕНИ ПРОБУЖДЕНИЯ

Установите переключатель "RUN/ALM/TIME" (5) в позицию "ALM" и вращайте кольцо (8) влево (для установки минут) или вправо (для установки часов) для установки текущего времени. Когда часы будут настроены, установите переключатель "RUN/ALM/TIME" (5) в положение "RUN". Две мигающие точки на дисплее (7) должны остановиться.

ВНИМАНИЕ!

Не вращайте кольцо слишком быстро, т.к. часы не могут настраиваться с большой скоростью.

ПРОБУЖДЕНИЕ ПОД МЕЛОДИЮ

1. Установите переключатель "ON/AUTO/OFF" (6) в позицию "AUTO".

РУССКИЙ**РЕГУЛЯТОРЫ УПРАВЛЕНИЯ И ФУНКЦИИ**

1. Сетевой шнур
2. Антенна FM
3. Кнопка короткого сна (SNOOZE)
4. Отсек для батареек
5. Переключатель настройки часов (RUN/ALM/TIME)
6. Функциональный переключатель (ON/AUTO/OFF)
7. Световой дисплей
8. Вращающееся кольцо настройки
9. Кнопка SLEEP
10. Регулятор настройки радио
11. Переключатель диапазонов FM1/FM2
12. Регулятор громкости/звонка
13. Проектор
14. Кнопка "Вкл./Выкл." проектора
15. Кнопка настройки минут "М" для проектора
16. Кнопка настройки часов "Н" для проектора
17. Настройка резкости проектора
18. Кнопка установки времени "Т" для проектора

ПИТАНИЕ

Подключите сетевой шнур к сети. Убедитесь, что напряжение, указанное на приборе, соответствует напряжению в вашем доме. Вставьте 1 батарейку 9 V (не входит в комплект) в отсек (4) для батареек. Батарейка поддерживает работу часов, если происходят сбои в электросети. В этих случаях дисплей не высвечивает время, но оно поддерживается.

РАДИО

1. Установите переключатель "ON/AUTO/OFF" (6) в положение "ON".
2. Установите переключатель диапазонов радио (11) на нужный диапазон.
3. Осуществите настройку на нужную передающую станцию, вращая регулятор настройки радио (10).
4. Отрегулируйте громкость звучания поворотом регулятора (12).
5. Для лучшего приема передач в FM-диапазоне вытяните шнур антенны (2) на полную длину.

ENGLISH

- To preset the MINUTES, press simultaneously the MINUTE BUTTON (15) and the TIME BUTTON (18), Keep them depressed until the minute digits to be preset are displayed.

- Focus setting: To adjust the projection clock brightness by turning the focus (17) until the project's time is clearly shown on the ceiling or wall.

- Please note that the Projection (13) will automatically come "On" at the time you have set the alarm (See Wake To Alarm) regardless of whether the Projection ON/OFF Switch (14) has been set to "On".

Of course for you to see the time, you must have the Projection elevated out of its groove in the Clock radio, and adjusted to your required setting by the focus control (17).

- Please note that after you have adjusted the focus control (17) to your required level of brightness, it will not be possible to push the projection back into it's groove, as the focus will be protruding.

Therefore please ensure you re-set the focus control (17) back to its original position, before placing it back into its groove in the clock radio.

NOTE: PROJECTS TIME IMAGE ON THE CEILING OR WALL OF A DARKENED ROOM.

MAXIMUM PROJECTION DISTANCE IS 3 - 9 FEET

SNOOZE FUNCTION

The alarm can be interrupted for 9 minutes by pressing SNOOZE BUTTON (3), after that time the radio or the alarm buzz will sound again.

SWITCHING OFF THE ALARM

To switch off the alarm, set the POWER SWITCH (6) to the OFF position.

SLEEP TIMER OPERATION

1. This clock radio is equipped with a "sleep timer" function, which will switch off the radio automatically after a preselected period from 1 hour 59 minute to 01 minute.

2. Press SLEEP BUTTON (9), and then rotate the dial to the left (you desired time which within 1 hour 59 min) or right (time fixed at 1 hour 59 min) to set the sleep time.

3. After preselected "Sleep" time has elapsed, the radio will switch off auto-

ENGLISH

РУССКИЙ

matically. To switch it off before the preselected "Sleep" time has elapsed, press SNOOZE BUTTON (3).

SLEEP TO RADIO AND WAKE TO RADIO

1. Set the desired alarm time as described in "SETTING THE ALARM TIME". Tune the radio on the desired station. Set POWER SWITCH (6) to "AUTO" position.

2. Set sleep time as described in SLEEP BUTTON (9) and set the volume. The radio will switch off after the "sleep" time has elapsed and radio alarm will switch on next day.

WARNING: To reduce the risk of line or electric shock. Do not expose this appliance to rain or moisture.

CAUTION: Do not connect this wire to any outdoor antenna.

SPECIFICATIONS

| | |
|--------------------|---|
| Frequency range: | FM1 64 - 88 MHz FM2 88 - 108 MHz |
| Speaker impedance: | 8 ohm |
| Battery backup: | 9V Battery (not included) (for clock memory) |
| Power source: | 230 V ~ 50 Hz |

Dripping warning: "The product shall not be exposed to dripping or splashing and that no objects filled with liquids, such as vases, shall be placed on the product."

Ventilation warning: "The normal ventilation of the product shall not be impeded for intended use."

SERVICE LIFE OF THE ALARM CLOCK RADIO NOT LESS THAN 3 YEARS