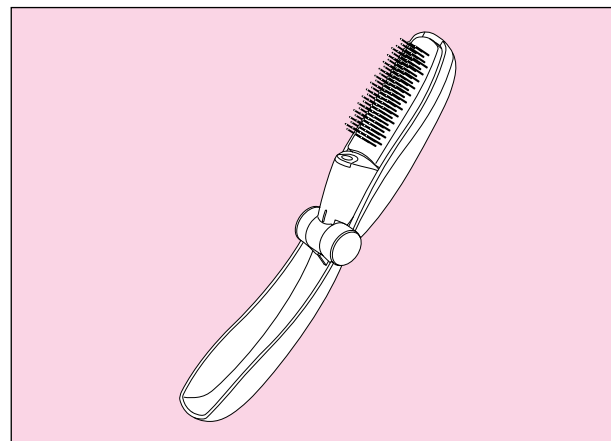


Panasonic

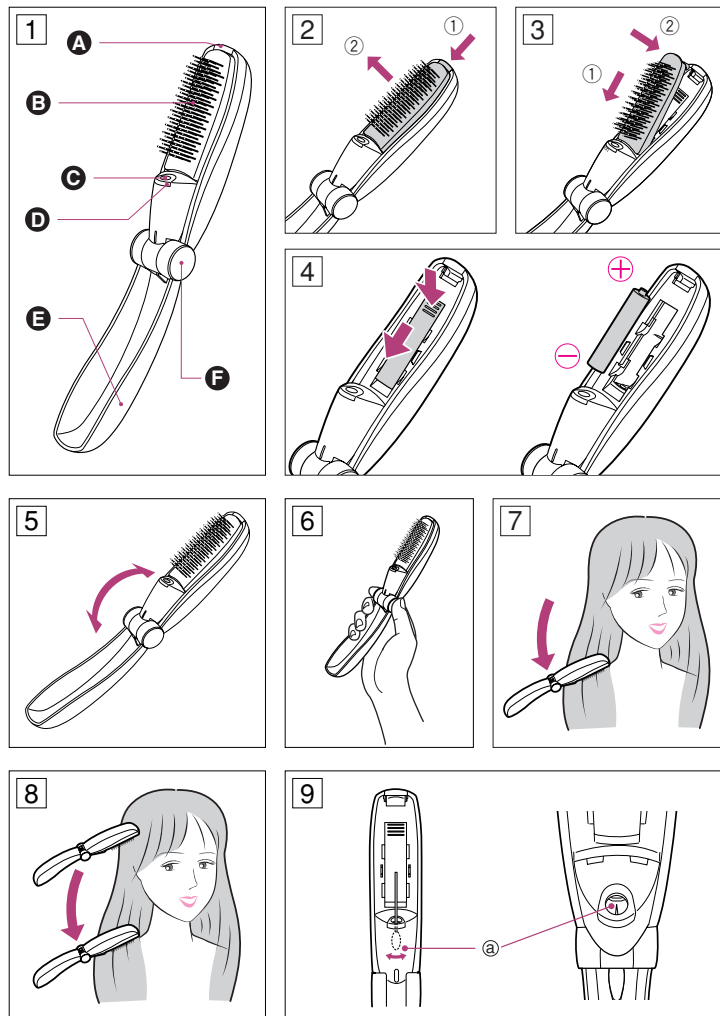
Ion Hair Brush

Operating Instructions

Model No. EH2203



Matsushita Electric Works, Ltd.
1048, Kadoma, Osaka 571-8686, Japan



INDEX

ENGLISH	Page 4	SVENSKA	Sid 22
DEUTSCH	Seite 6	SUOMI	Sivu 24
FRANÇAIS	Page 8	TÜRKÇE	Sayfa 26
ITALIANO	Pagina 10	POLSKI	Strona 28
NEDERLANDS	Pagina 12	ČESKY	Strona 30
ESPAÑOL	Pagina 14	MAGYAR	Oldal 32
DANSK	Side 16	ROMANA	Pagina 34
PORTUGÊS	Pagina 18	РУССКИЙ	Страница 36
NORSK	Side 20	Українська	Сторінка 38

Parts identification (Fig. 1)

- Ⓐ Brush release button
- Ⓑ Brush
- Ⓒ Ion outlet
- Ⓓ Power lamp (green)
- Ⓔ Grip
- Ⓕ Hinge

Attaching and detaching the brush

Detaching the brush (Fig. 2)

- ① Press the brush release button.
- ② Pull the brush and detach.

Attaching the brush (Fig. 3)

- ① Align the projections on the bottom of the brush with the indentations in the main body.
- ② Press the brush securely onto the main body until it clicks in.

Inserting the battery (Fig. 4)

(Battery sold separately)

1. Detach the brush and then the battery cover.
2. Insert one AAA (LR03) alkaline battery.
3. Attach the battery cover and then the brush.
 - Make sure battery matches + and – markings.
 - Do not use a rechargeable battery.
 - Remove the battery when not using the product for a long time.

Using the ion hair brush

1. Hold the head portion and the grip, and open approximately 180 degrees. (Fig. 5)
 - When the ion brush is opened, the switch turns on, the power lamp lights up, and negative ions are immediately generated.
 - You may notice an odor but this is because a small amount of ozone is generated. This is harmless.
 - A buzzing sound is heard when the switch is turned on. This is because ions are generated and is normal.
2. Be sure to close the brush after use. Close the brush until the lamp turns off.

Effective use of the ion hair brush

1. Before brushing
 - You may wet your hair slightly.
 - After shampoo, dry your hair approx. 70%.
 - Hold the brush with your fingers on the hinge to increase the effects of the negative ions. (Fig. 6)
2. Open the brush and check that the power lamp is lit.
3. Untangle the ends of your hair with the brush. (Fig. 7)
4. Brush your hair slowly from the scalp. (Fig. 8)
 - Brush from the outside and inside of your hair.
 - For semi-long hair, brush your hair for approx. 3 minutes.

5. If you are concerned about damp hair, dry hair first.
 - Note that over drying your hair will reduce the effectiveness of the negative ions.

Cleaning

Cleaning the brush

1. Detach the brush from the main body and wash in water.
2. After washing, dry the brush completely. Please do not dry under direct sunlight.
3. Use another brush to remove any dust or hairs on the ion brush at least once a month.

Cleaning the ion outlet

To maintain the amount of generated negative ions for a long period, the ion outlet should be cleaned periodically (about once every six months).

1. Be sure to remove the battery and brush before cleaning.
2. Use a cotton swab to lightly rub (about 5 times) the center of the part (Ⓐ) that is inside the ion outlet. (Fig. 9)

Caution

- Keep out of reach of children.
- Do not insert any objects, such as hairpins, into the ion outlet.
- Do not use the product near flammable substances. (benzine, aerosol sprays, thinners, etc.)
- Do not store the product in the bath, shower or in other rooms with high humidity.
- Do not get the product wet.

- Do not use the product with wet hands.
- Do not modify, disassemble or repair.
- Do not directly apply hair products, such as spray, to the brush or use the product to wash your hair.
- Wipe off any stains using a cloth moistened with soapy water. Do not use benzine, thinner or alcohol.
- A damaged or defective product should be returned to a customer service center or to an authorized customer service agent. Do not attempt to use this product if defective or try to repair it yourself.
- If the power lamp is dark, the battery is discharged. Replace with a new battery.

Specifications

Power supply: Battery

Battery size: 1 AAA(LR03)
alkaline battery
(Sold separately)
Weight: Approx. 95g
(including battery)

Описание устройства (Рис. 1)

- А Кнопка отсоединения щетки для волос
- Б Щетка для волос
- В Отверстие выхода ионов
- Д Индикатор питания (зеленый)
- Е Ручка
- Ф Шарнир

Установка и отсоединение щетки

Отсоединение щетки (Рис. 2)

- 1 Нажмите на кнопку отсоединения щетки.
- 2 Потяните щетку и снимите ее.

Установка щетки (Рис. 3)

- 1 Совместите выступы на нижней части щетки с пазами в корпусе.
- 2 Нажмите на щетку так, чтобы она защелкнулась на корпусе устройства.

Установка батареи (Рис. 4)

(Батарея приобретается отдельно)

1. Снимите щетку и затем откройте крышку отделения батареи.
2. Установите одну щелочную батарею стандарта AAA (LR03).
3. Установите на место крышку отделения батареи и затем щетку.
 - Убедитесь в соблюдении правильной полярности + и – батареи.
 - Не используйте аккумуляторную батарею.
 - Извлеките батарею, если устройство не будет использоваться длительное время.

Использование щетки для волос с функцией ионизации

1. Возьмитесь одной рукой за головку и второй за ручку устройства и

раскройте его приблизительно на 180 градусов. (Рис. 5)

- При открытии щетки для волос с функцией ионизации выключатель включится, индикатор питания загорится, и устройство немедленно начнет генерацию отрицательно заряженных ионов.
 - Вы можете почувствовать запах из-за образования небольшого количества озона. Это абсолютно безвредно.
 - При включении щетки вы услышите жужжащий звук. Это нормальное явление, свидетельствующее о генерации ионов.
2. Не забудьте закрыть щетку после использования. Закройте щетку так, чтобы погас индикатор питания.

Эффективное использование щетки для волос с функцией ионизации

1. Перед расчесыванием
 - Вы можете немного намочить волосы.
 - После мытья волос шампунем высушите их приблизительно на 70%.
 - Для усиления ионизирующего воздействия держите щетку положив пальцы на поворотный шарнир. (Рис. 6)
2. Откройте щетку и убедитесь, что индикатор питания светится.
3. Расчешите щеткой концы волос. (Рис. 7)
4. Медленно расчесывайте волосы, начиная от их корней. (Рис. 8)
 - Расчешите волосы как с внутренней, так и внешней стороны.

- Для волос средней длины процесс расчесывания должен занимать около 3 минут.
5. Если вы озабочены влажностью ваших волос, сначала высушите их.
 - Однако следует отметить, что использование щетки на сухих волосах снижает эффективность воздействия отрицательно заряженных ионов.

Чистка

Чистка щетки

1. Снимите щетку с корпуса и помойте ее в воде.
2. Затем полностью высушите щетку для волос. Не сушите щетку под прямыми лучами солнца.
3. Как минимум один раз в месяц удаляйте пыль или волосы со щетки для волос при помощи другой щетки.

Чистка отверстия выхода ионов

Для поддержания количества генерируемых отрицательно заряженных ионов в течение длительного периода времени следует периодически (раз в шесть месяцев) чистить отверстие выхода ионов.

1. Перед чисткой не забудьте снять щетку и извлечь батарею.
2. Используя ватный тампон, аккуратно протрите (около 5 раз) центральную часть детали (А), расположенную внутри отверстия выхода ионов. (Рис. 9)

Предупреждение

- Храните в местах, недоступных для детей.
- Не допускайте попадания каких-либо инородных предметов, например, заколок для волос, в отверстия

устройства.

- Не используйте устройство рядом с пожароопасными веществами (бензин, аэрозоли, растворители и т. п.).
- Не храните устройство в ванной, душевой или в других помещениях с повышенной влажностью.
- Не допускайте намокания устройства.
- Не берите устройство мокрыми руками.
- Не меняйте конструкцию, не разбирайте и не ремонтируйте.
- Не наносите средства для волос, такие как лак или средства для мытья волос, непосредственно на щетку.
- Удаляйте любые загрязнения при помощи ткани, смоченной в мыльной воде. Не используйте бензин, растворитель или спирт.
- Поврежденное или неисправное устройство следует вернуть в центр обслуживания клиентов или уполномоченному агенту по обслуживанию клиентов. Не пытайтесь пользоваться неисправным устройством и не ремонтируйте его самостоятельно.
- если индикатор питания темный, батарея разряжена. Замените батарею на новую.

Характеристики

Питание: от батареи

Размер батареи:

1 щелочная батарея AAA (LR03)
(продается отдельно)

Вес: около 95 г (с батареей)