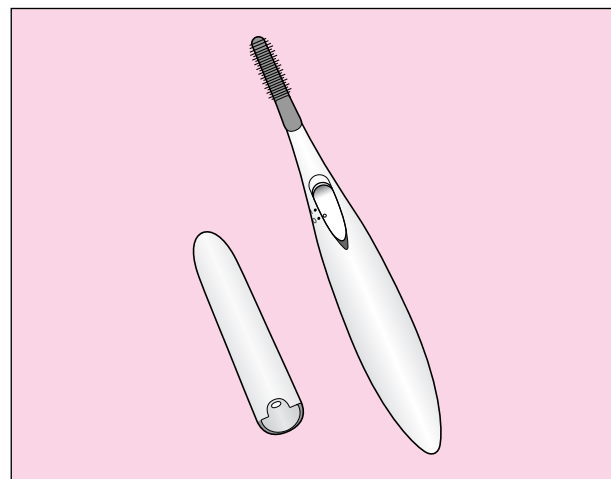


Panasonic

Eyelash Curler Operating Instructions

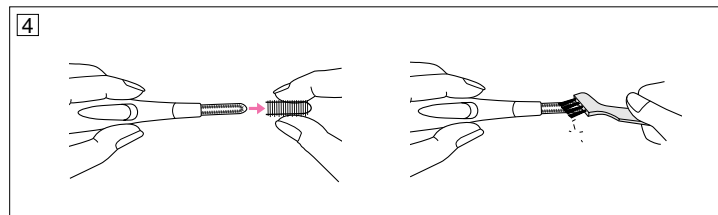
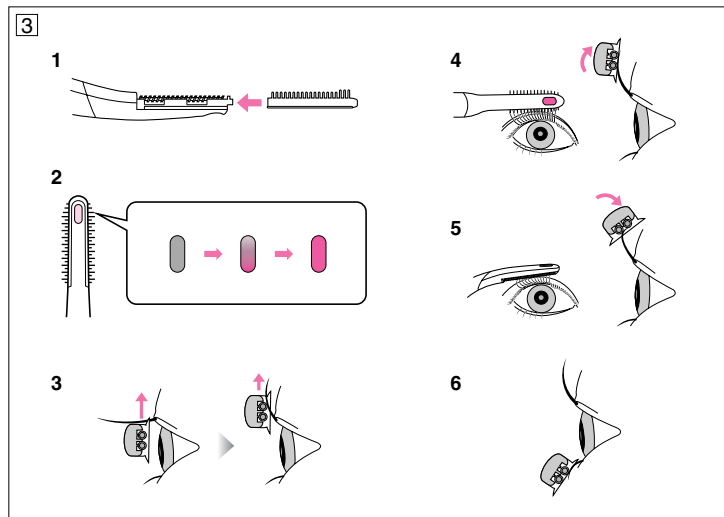
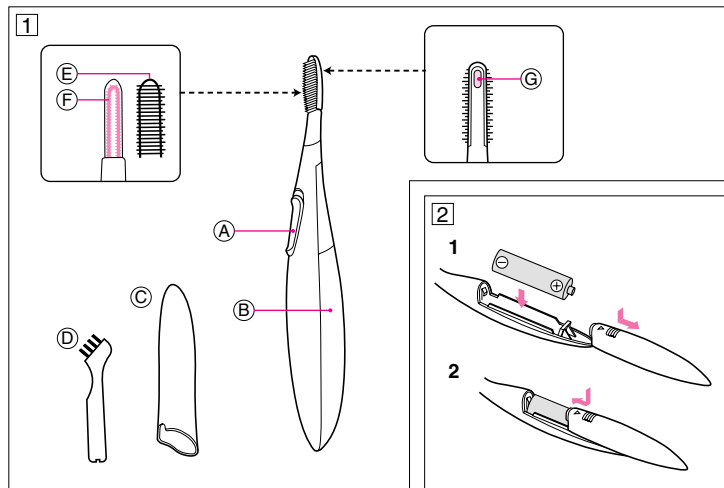
Model No. EH2351



Matsushita Electric Works Wanbao (Guangzhou) Ltd.
Wanbao Base Shiguang Road, Panyu District, Guangzhou, Guangdong, P.R. China

No.1 EN, GR, FR, IT, NE, SP, DN, PO, NR, SW, FN, Tu, Po, Cz, Hu, Ru, Russi, Uk (欧州) Printed in China

Before operating this unit, please read these instructions completely.



INDEX

ENGLISH	Page 4	SVENSKA	Sid 22
DEUTSCH	Seite 6	SUOMI	Sivu 24
FRANÇAIS	Page 8	TÜRKÇE	Sayfa 26
ITALIANO	Pagina 10	POLSKI	Strona 28
NEDERLANDS	Pagina 12	ČESKY	Strona 30
ESPAÑOL	Pagina 14	MAGYAR	Oldal 32
DANSK	Side 16	ROMANA	Pagina 34
PORTUGÊS	Pagina 18	РУССКИЙ	Страница 36
NORSK	Side 20	Українська	Сторінка 38

Parts identification (Fig. 1)

- (A) Switch
- (B) Battery cover
- (C) Cap
- (D) Brush
- (E) Comb
- (F) Heater
- (G) Ready indicator

- Change the battery when the ready indicator on the back of the heater does not change from purple to pink within 2 minutes after switching the product on.

Inserting the battery (Fig. 2)

(Battery sold separately)

1. Remove the battery cover and insert one AA (LR6) alkaline battery.
 2. Replace the battery cover.
- Make sure battery matches + and – markings.
 - Do not use a rechargeable battery.
 - Remove the battery when not using the product for a long time.

Using the eyelash curler (Fig. 3)

Use the product on three separate areas: the center, and the inner and outer corners of the eye.

1. Ensure that the comb is correctly attached to the product.
2. Turn the switch on, and wait until the ready indicator turns pink from purple.
3. Place the comb at the base of the upper eyelashes and move it upwards parallel to the eyelid,

holding it there for approximately 3 seconds. (Do this for the center and inner and outer corners of the eye.)

4. Then move the comb slowly up until you reach the tips of the eyelashes.
 5. Press the eyelashes lightly with the comb and hold it there for approximately 3 seconds to create a curl.
 6. Brush the lower eyelash slowly downward.
- For especially difficult to style eyelashes, hold the comb approximately 3 seconds while pointing in the direction that you want the eyelashes to point.

Cleaning (Fig. 4)

1. Check that the product is switched off.
2. Remove the comb.
3. Use the supplied brush to remove any mascara that may be stuck to the comb.
4. Use the supplied brush to remove any dirt on the heater section of the product.

Caution

- Keep out of reach of children.
- Stop using the product if you notice anything abnormal about your eyes.
- Persons with conjunctivitis or other eye illnesses should not use this product.
- Do not use the product while wearing contact lenses.

- If your eyes or eyelids feel unusual after applying the mascara, stop using the product immediately.
- Do not use the product if it has been dropped, struck or damaged.
- Do not push the comb and heater against the eyelids. There is a risk of burns.
- Do not use the product without the comb attached.
- Do not wash this product with water.
- Do not modify, disassemble or repair.
- Consult a specialist if your eyes or eyelids feel unusual in any way while using the product or soon afterward.
- Turn the product off after use to prevent the battery from losing

power.

- Remove any dirt on the product using a cloth moistened with soapy water. Do not use thinner or benzene.
- A damaged or defective product should be returned to a customer service center or to an authorized customer service agent. Do not attempt to use this product if defective or try to repair it yourself.

Specifications

Power supply: Battery

Battery size:

1 AA (LR6) alkaline battery
(Sold separately)

Weight: 41g (including battery)

Описание устройства (Рис. 1)

- А Выключатель
- Б Крышка отделения батарей
- В Крышка
- Д Щеточка
- Е Расческа
- Ф Нагревательный элемент
- Г Индикатор готовности к работе
 - Замените батарею, если индикатор готовности на задней стороне нагревательного элемента не меняет своего свечения с пурпурного на розовый в течение 2 минут после включения устройства.

Установка батареи (Рис. 2)

(Батарея приобретается отдельно)

1. Снимите крышку отделения для батареи и вставьте одну щелочную батарею стандарта AA (LR6).
2. Установите на место крышку.
 - Убедитесь в соблюдении правильной полярности + и – батареи.
 - Не используйте аккумуляторную батарею.
 - Извлеките батарею, если устройство не будет использоваться длительное время.

Использование устройства для подкручивания ресниц (Рис. 3)

Используйте данное устройство на трех отдельных участках ресниц: в центральной части, со стороны внутреннего и внешнего уголка глаза.

1. Убедитесь, что расческа правильно закреплена на устройстве.
2. Включите выключатель и дождитесь

- когда индикатор готовности сменит свой цвет с пурпурного на розовый.
3. Установите расческу в основании верхних ресниц и перемещайте ее вверх параллельно веку, задерживая перемещение в течение около 3 секунд. (Выполните эти действия для ресниц центральной части и внутреннего и внешнего уголков глаза.)
 4. Затем медленно перемещайте расческу от корней к концам ресниц.
 5. Слегка придавите ресницы к расческе и подержите их в таком положении около 3 секунд для их закручивания.
 6. Медленно проведите расческой по нижним ресницам, направляя расческу вниз.
 - Для ресниц, которые трудно поддаются закручиванию, держите расческу около 3 секунд, ориентируя ее по направлению, куда должны быть направлены ресницы.

Очистка (Рис. 4)

1. Убедитесь, что устройство выключено.
2. Снимите расческу.
3. Используя прилагаемую щеточку, удалите остатки туши, которые могут прилипнуть к расческе.
4. Используйте прилагаемую щеточку для удаления грязи с нагревательного элемента устройства.

Предупреждение

- Храните в местах, недоступных для детей.

- Прекратите пользоваться устройством, если вы заметили какие-либо аномальные явления с глазами.
- Лица с конъюнктивитами или другими заболеваниями глаз не должны пользоваться данным устройством.
- Если вы носите контактные линзы, снимайте их во время использования данного устройства.
- Если после нанесения туши у вас возникают необычные ощущения в области глаз или век, немедленно прекратите использование данного устройства.
- Не пользуйтесь устройством, если оно падало, подвергалось ударам или была повреждена.
- Не прикасайтесь расческой и нагревательным элементом к векам. Это может привести к возникновению ожогов.
- Не пользуйтесь устройством без установленной расчески.
- Не мойте данное устройство водой.
- Не меняйте конструкцию, не разбирайте и не ремонтируйте.

- Обратитесь к специалистам, если при использовании устройства или сразу после этого у вас возникают какие-либо необычные ощущения в области глаз или век.
- Для экономии заряда батареи выключайте устройство сразу после его использования.
- Для удаления грязи с устройства используйте ткань, смоченную в мыльной воде. Не используйте растворитель или бензин.
- Поврежденное или неисправное устройство следует вернуть в центр обслуживания клиентов или уполномоченному агенту по обслуживанию клиентов. Не пытайтесь пользоваться неисправным устройством и не ремонтируйте его самостоятельно.

Характеристики

Питание: от батареи

Тип батареи:

1 щелочная батарея AA (LR6)
(продается отдельно)

Вес: 41 г (включая батарею)